



TEAMSPORT.

CORPORATE WEAR.

Spezialist für die Ausstattung von Sportteams, Sportvereinen und für Mitarbeiter-Ausstattung



Fußball



Turnen



Olympic Sports



Handball



Volleyball



Running



Tennis



Leichtathletik



Fitnessstraining

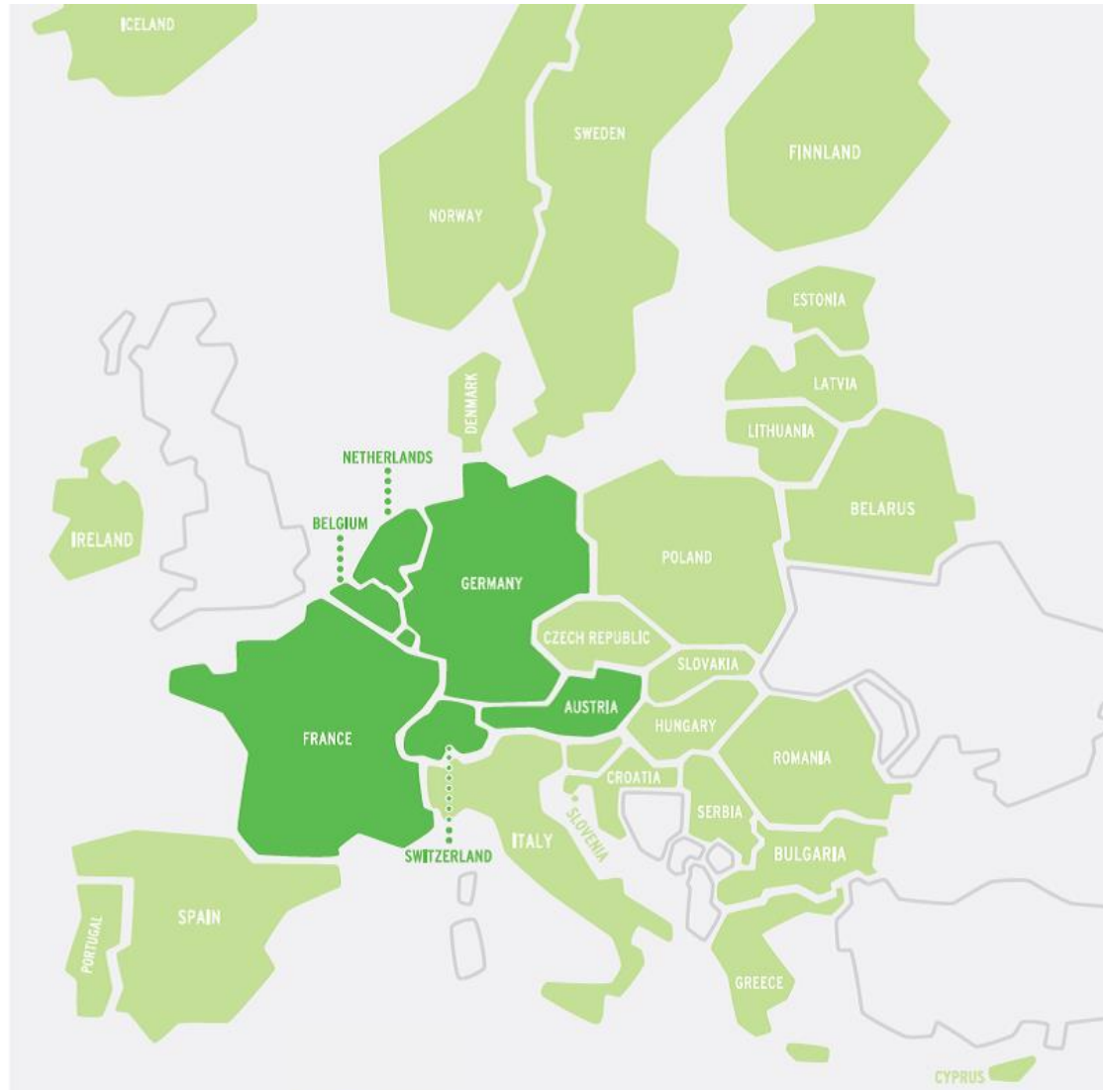
ERIMA macht aus vielen Sportlern und Mitarbeitern **EIN TEAM.**

Mit unseren Kollektionen stärken Sie eindrucksvoll die **Gemeinschaft** und **Zusammengehörigkeit** Ihrer Kunden.

Wo ERIMA vertreten ist

## Headquarter Pfullingen

- Development
- Design
- Purchase
- Logistics
- Marketing
- Sales



● Kernmärkte  
● Exportmärkte



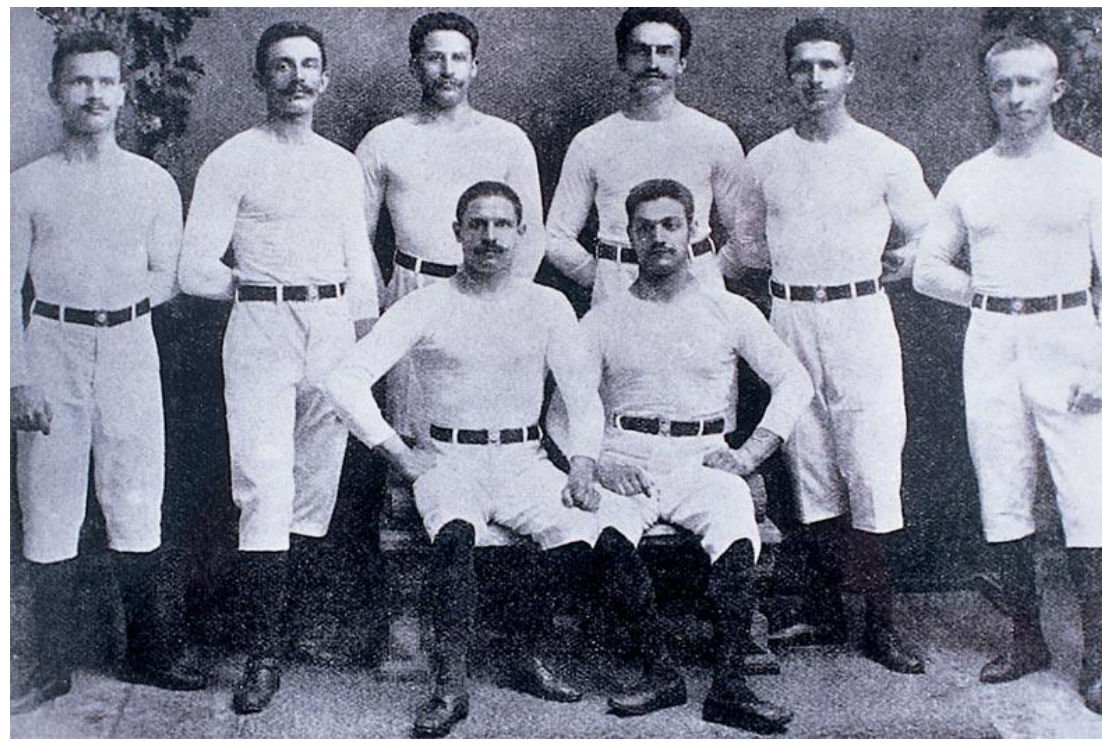


WIR MACHEN SPORTSWEAR SINCE 1900

aus Reutlingen, Baden - Württemberg

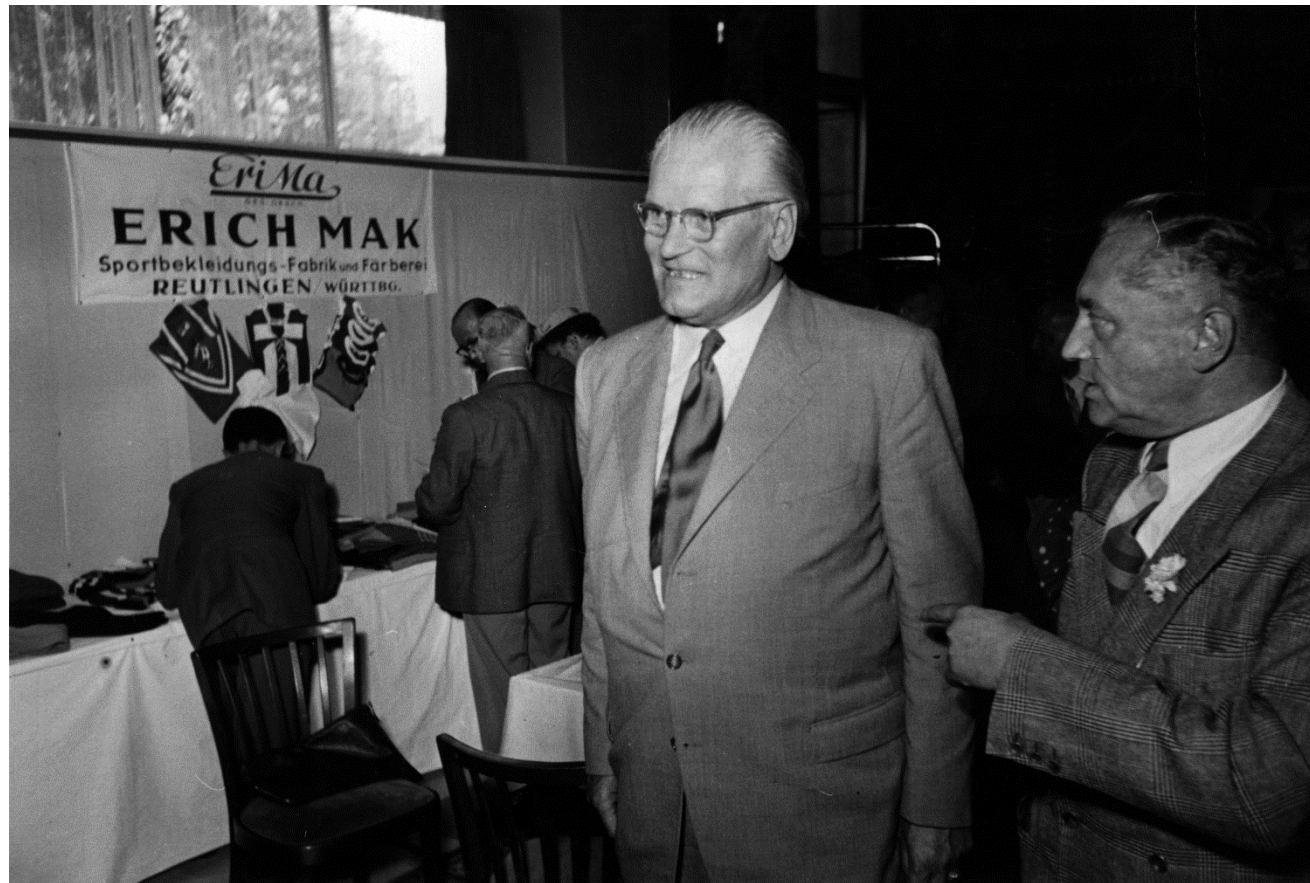
1900 Gründung

Remigius Wehrstein gründet Unternehmen zum „**Verkauf von Turnkleidern**“



Nachkriegszeit & Neubeginn ab 1945

Erich Mak wird 1932 neuer Inhaber und startet nach dem Krieg einen Neubeginn.



ERIMA wird zur Marke

1951 – 1954 ist die Geburtsstunde der Marke ERIMA: Die Firma wird nach ihrem Inhaber **ERich MAk** benannt und bekommt ein neues Logo.





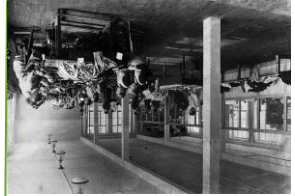
Vom Abstieg bis zur starken Teamsport-Marke heute

1900 - 1926

**Gründung** durch Remigius Wehrstein des Unternehmens



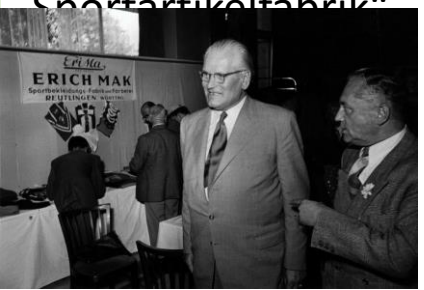
insolvent  
1928 - 1936



Neue Besitzer, doch die Chefs werden

1932

**Erich Mak** übernimmt die Firma als „Erich Mak Sportartikelfabrik“



1932 - 1951

**Neubeginn** nach dem zweiten Weltkrieg

1951 - 1954

**Geburtsstunde:** Firma wird in **ERIMA** umbenannt und



s Logo

ERIMA - Pionier in der Promotion von Sporttextilien.

ERIMA ist von 1960 bis 1972 Ausrüster von deutschen Sportlern bei den **Olympischen Spielen**

1960 in Rom

1964 in Tokio

1968 in Mexiko

1972 in München



ERIMA - Pionier in der Promotion von Sporttextilien

1960-1985: ERIMA ist in der Bundesliga allgegenwärtig



FC Bayern München  
FC Schalke 04  
VfB Stuttgart  
1. FC Köln  
1. FC Kaiserslautern  
Eintracht Frankfurt  
BvB Dortmund 09  
und viele mehr

in den 70er und 80er Jahren  
stättet ERIMA fast die gesamte  
Fußball-Bundesliga aus.

ERIMA - Pionier in der Promotion von Sporttextilien

ERIMA ist starker Partner der deutschen Fußballnationalmannschaft

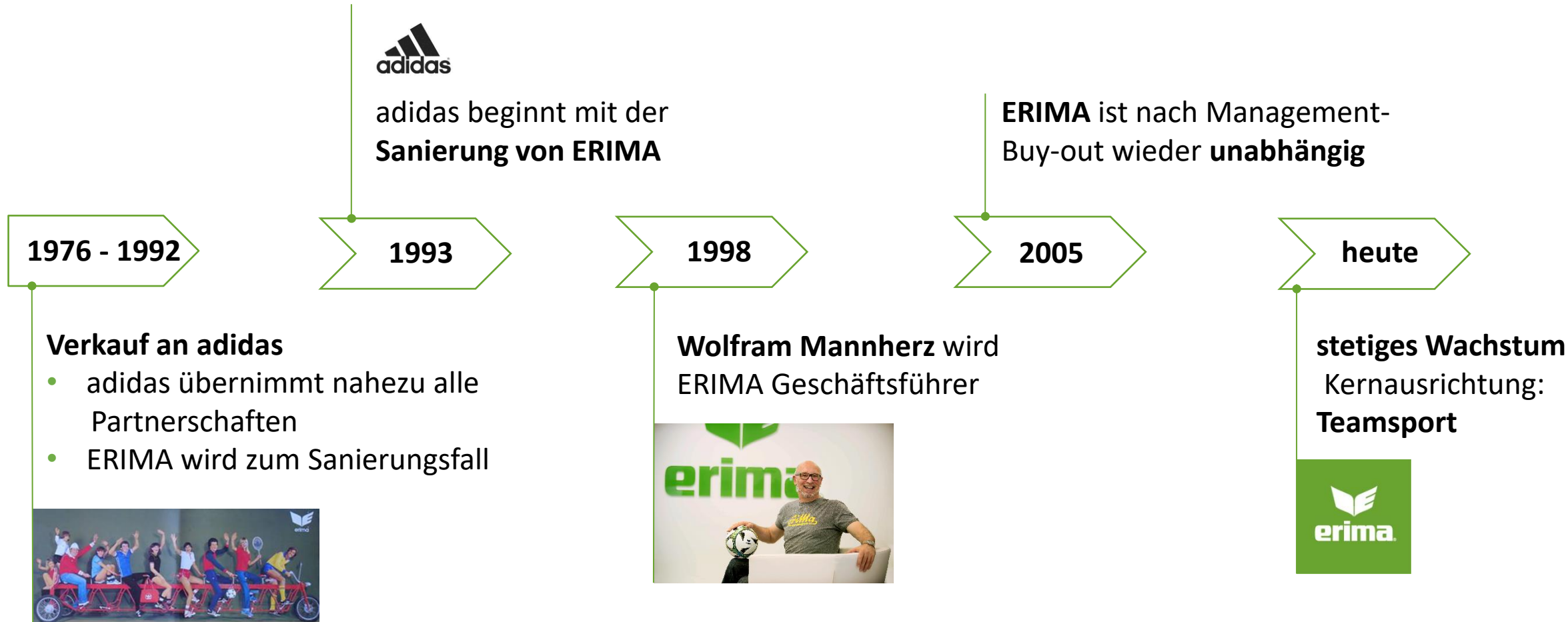
1962 in Chile

1974 in Deutschland

1978 in Argentinien



Der Weg der letzten 50 Jahre zur starken Teamsport-Marke



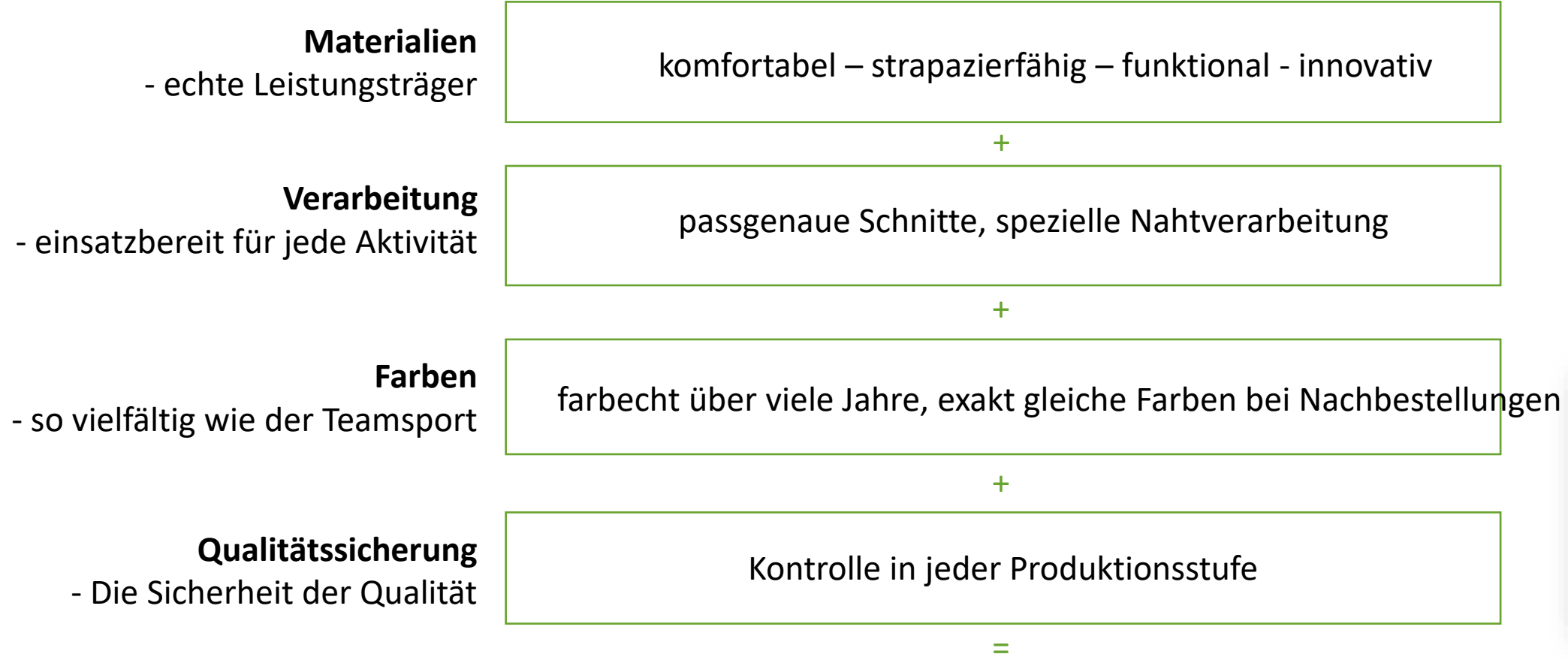


ERIMA VORTEILE

9 Gründe, warum wir die passende Marke sind

1. **Umfassendes Sortiment** - rundum Ausstattung für Präsentation, Arbeitskleidung und einheitliche Auftritte
2. **Kollektion Laufzeiten** von **4 Jahren – Basic Artikel** bis zu **10 Jahre und länger**
3. **Bekannte Prozesse** – Abläufe im Corporate Wear Bereich ähnlich zum Teamsport – wir können das!!!
4. **Herausragende Warenverfügbarkeit** - zu **98 %** sofort & jederzeit
5. „**Mix & Match**“ - ermöglicht für jeden Bereich/jede Branche das passende Outfit
6. **Premium-Qualität** - hohe Strapazierfähigkeit und lange Haltbarkeit
7. **B2B System** – Bestellungen können jederzeit online eingegeben werden
8. **End-Kunden Shop-Systeme** – Kostenlose eigene Webshops für Firmen
9. **Image der Marke** – Markenbekanntheit durch Teamsport – Mehrwert für die Mitarbeiter des Industriekunden

Die sprichwörtliche ERIMA Premium Qualität



ERIMA Produkte machen lange Spaß , sind komfortabel & leistungsstark , bieten hohes Wohlbefinden



Textilien aus recycelten Materialien



## RECYCLINGPROZESS





ERIMA LOGISTIKZENTRUM

## HOME OF TEAMSPORT

Das modernste und größte Logistikzentrum für Teamsport in Europa



### Fakten

#### **Aktuell:**

- Lagerfläche: 27.000m<sup>2</sup> in 2 Hallen
- Aufträge: 1.800 pro Tag / 40.000 Artikel pro Tag
- EK Warenwert permanent im Lager 40 Mio. €
- Zweischichtbetrieb – in Hochphasen Dreischichtsystem

## ERIMA Logistikzentrum

### AutoStore-System

Herzstück: Das AutoStore-System mit über 50 Robotern. Diese steuern insgesamt 150.000 Kisten mit über 3,5 Mio. Produkten.

### Kommissionierung

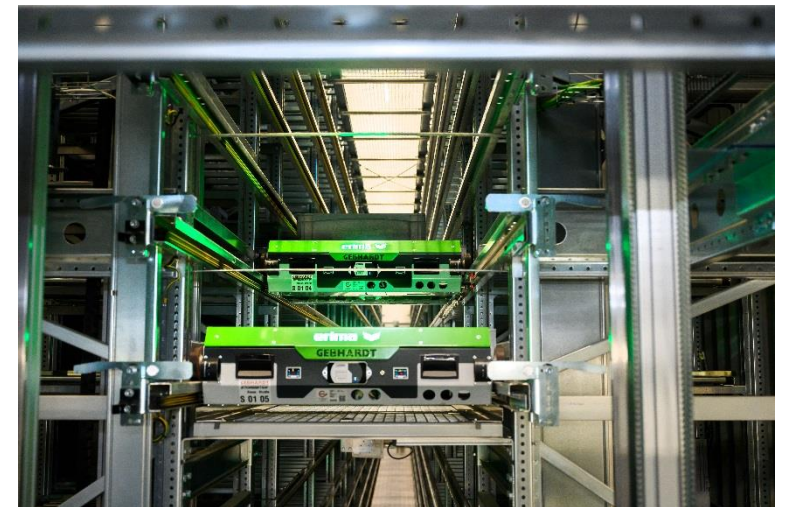
Die Roboter bringen die Kisten zu unseren MitarbeiterInnen an die Ports zur Kommissionierung.

### Auftragszusammenführung

Besonders raffiniert: Mittels automatisierter Auftragszusammenführung warten große Aufträge solange bis der Auftrag komplett fertig ist.

### Hochregallager

Neben dem AutoStore-System gibt es einen weiteren Lagerbereich. Das 20m hohe Hochregallager bietet Platz für großvolumige und sperrige Güter, wie Bälle, Taschen oder andere Accessoires, die nicht in die Kisten passen.



## ERIMA Logistikzentrum

### Endkontrolle

Die Kisten mit fertigen Aufträgen gehen automatisch zur Endkontrolle. Hier kontrollieren die MitarbeiterInnen die Inhalte auf Richtigkeit und Vollständigkeit. Auch die Ware aus dem Hochregallager landet hier. Anschließend werden die Bestellungen in unsere grünen ERIMA Kartons verpackt.



### Etikettierung

Danach kommt das fertige Paket zur Etikettierung. Das System weiß automatisch wohin die Ware geliefert werden soll und versieht das Paket mit der richtigen Anschrift.



### Versand

Im letzten Schritt werden die Bestellungen für den Versand vorbereitet. Von dort aus gelangen unsere Produkte in die ganze Welt hinaus.

ERIMA steht für:

- **Premium-Qualität**
  - **Design**
  - **Innovation**
  - **Authentizität**
  - **Leidenschaft**
  - **Gemeinschaft**
- 

**Image!**  
**Mehrwert!**



# GEMEINSAM GEWINNEN